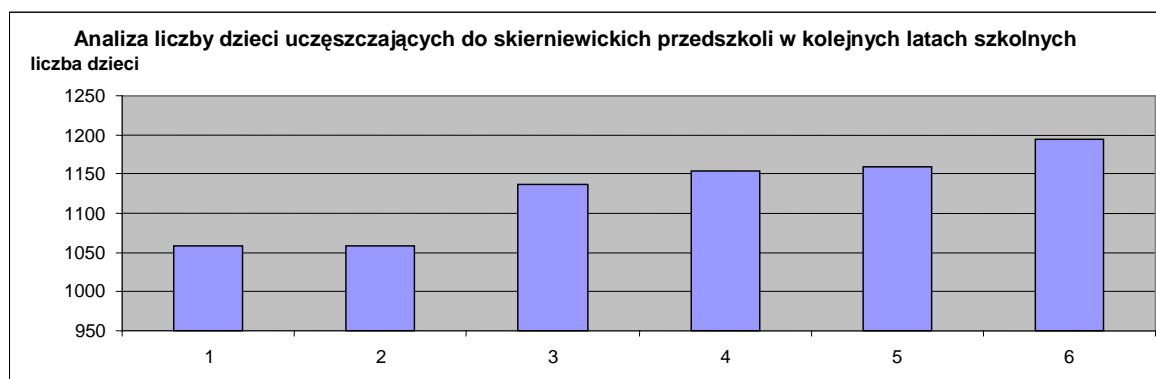
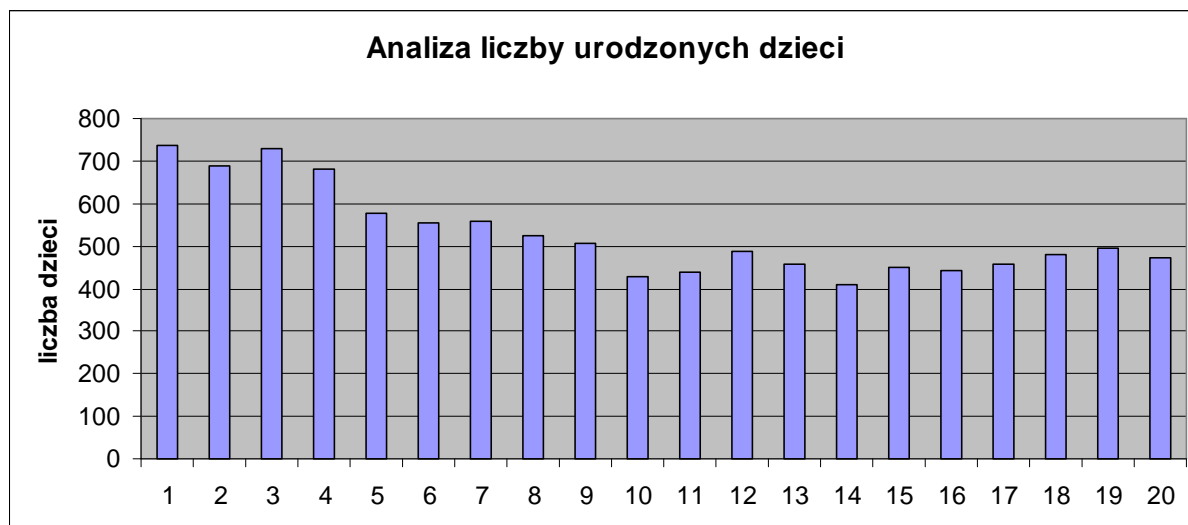


Dane demograficzne w zakresie liczby dzieci w wieku przedszkolnym.

l.p.	rocznik	liczba dzieci urodzonych
1.	1988	737
2.	1989	688
3.	1990	728
4.	1991	681
5.	1992	575
6.	1993	554
7.	1994	557
8.	1995	525
9.	1996	506
10.	1997	429
11.	1998	438
12.	1999	488
13.	2000	459
14.	2001	410
15.	2002	451
16.	2003	443
17.	2004	459
18.	2005	480
19.	2006	495
20.	2007	474
	suma	10577

Analiza liczby dzieci uczęszczających w Mieście Skierniewice do przedszkoli publicznych w kolejnych latach szkolnych

rok szkolny	2002/2003	2003/2004	2004/2005	2005/2006	2006/2007	2007/2008
Przedszkole Nr 1	122	119	141	145	146	145
Przedszkole Nr 2	165	165	168	160	169	172
Przedszkole Nr 3	186	210	223	225	228	230
Przedszkole Nr 4	97	97	125	124	125	124
Przedszkole Nr 5	180	167	172	175	173	175
Przedszkole Nr 8	79	76	76	77	75	98
Przedszkole Nr 10	94	89	100	100	100	125
Przedszkole Nr 13	136	135	132	148	143	125
suma	1059	1058	1137	1154	1159	1194



Szczegółowa analiza liczby dzieci urodzonych w poszczególnych latach i uczęszczających do publicznych przedszkoli w naszym mieście pozwala twierdzić, że mimo ograniczonej bazy lokalowej, wraz ze wzrostem urodzeń proporcjonalnie zwiększa się liczba dzieci objętych opieką przedszkolną.

Na powyższą sytuację ma wpływ stały, niewielki wzrost liczby urodzonych dzieci oraz działania podejmowane przez władze Miasta w zakresie tworzenia na bazie istniejących placówek dodatkowych oddziałów przedszkolnych.

Decyzje w sprawie ewentualnej rozbudowy, czy też modernizacji skierniewickich placówek przedszkolnych uzależnione są m.in. od przyjęcia projektu Ministerstwa Edukacji Narodowej w sprawie obniżenia do 6 lat wieku rozpoczynania przez dzieci obowiązku szkolnego.

W przypadku przyjęcia projektu nowelizacji ustawy o systemie oświaty najprawdopodobniej w roku szkolnym 2009/2010 dzieci 6-letnie rozpoczną edukację w klasach pierwszych szkół podstawowych.

Dzięki temu w publicznych przedszkolach powstaną kolejne wolne miejsca dla dzieci w wieku 3-5 lat.

Polityki państwa w zakresie edukacji przedszkolnej nie sprzyja samorządom. Całokształt zadań, ich realizacja i finansowanie obciążają jednostki samorządu terytorialnego.

Pojawiające się postulaty i projekty nowych rozwiązań w tym zakresie (m.in. subwencjonowanie wydatków związanych z prowadzeniem przedszkoli oraz obniżenie do 6 lat wieku dzieci rozpoczynających edukację szkolną) nadal nie są poparte aktami prawnymi.

Jednocześnie sytuacja demograficzna oraz bieżące potrzeby mieszkańców wskazują na konieczność stałego rozszerzania oferty edukacyjnej dla dzieci w wieku przedszkolnym.

Wychodząc naprzeciw ewentualnym trudnościom w zapewnieniu miejsc w przedszkolach publicznych wszystkim chętnym przedszkolakom, władze Miasta rozpoczęły akcję informacyjną skierowaną do osób zainteresowanych utworzeniem niepublicznych przedszkoli na terenie Skierniewic.

Przy podejmowaniu decyzji w sprawie utworzenia niepublicznego przedszkola bardzo istotna jest znajomość przepisów w zakresie m.in. prawa oświatowego i bhp, zasad dotowania niepublicznych przedszkoli, a także wiedza na temat sytuacji demograficznej w grupie dzieci przedszkolnych zamieszkałych na terenie miasta.

Akcja informacyjna obejmować będzie:

- ✚ udzielaniu szczegółowych informacji w zakresie procedury tworzenia, ewidencjonowania i dotowania przedszkola niepublicznego - bezpośrednio w Wydziale Edukacji (osobiście lub pod nr tel. 046 833 40 11, w godz. 8.00 – 16.00, w środy w godz. 8.00 – 17.00),
- ✚ umieszczeniu niezbędnych informacji na temat przepisów prawa w tym zakresie na stronie internetowej www.skierniewice.net.pl zakładka „EDUKACJA”.

Mamy nadzieję, że powyższe działania zachęcą i ułatwią potencjalnym zainteresowanym podjęcie decyzji w sprawie tworzenia nowych przedszkoli niepublicznych.